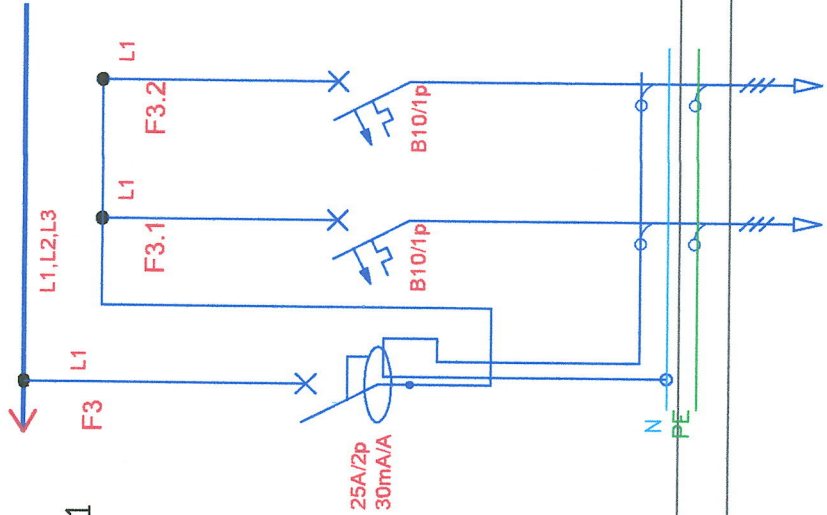
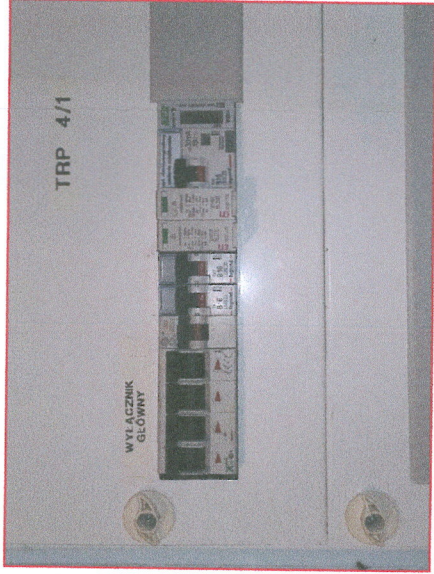


Istniejąca Rozdzielnica TRP4/1
Rozbudowa



Obwód	Obciążenie	Wymiary Arch.
Obciążenie	Obciążenie	Obciążenie
Obciążenie	Obciążenie	Obciążenie
Obciążenie	Obciążenie	Obciążenie
Obciążenie	Obciążenie	Obciążenie

3 ARCHIWUM "PINB"

~30m² gres

Obwód	Obciążenie	Wymiary Arch.
Obciążenie	Obciążenie	Obciążenie
Obciążenie	Obciążenie	Obciążenie
Obciążenie	Obciążenie	Obciążenie
Obciążenie	Obciążenie	Obciążenie

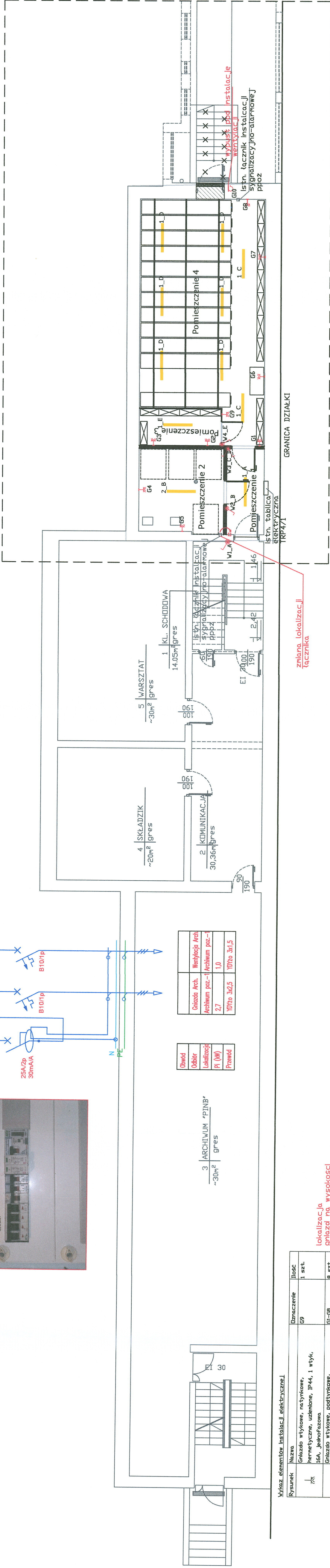
Wykaz elementów instalacji elektrycznej

Rysunek	Nazwa	Ilość
1	Gniazdo wtykowe, natynkowe, hermetyczne, uzienione, IP44, 1 wtyk, 16A, jednofazowa	1 szt.
2	Gniazdo wtykowe, natynkowe, hermetyczne, uzienione, IP44, 1 wtyk, 16A, jednofazowa	8 szt.
3	Łącznik pojedynczy, 1-biegunowy, hermetyczny, IP44	3 szt.
4	Łącznik dwubiegunowy, 1-biegunowy, hermetyczny, IP44	1 szt.
5	Wypust elektryczny, 16A, jednofazowa	1 szt.

Przewody

YDY-20 3x2,5mm² dł.70 m
YDY-20 3x1,5mm² dł.55 m

lokalizacja
gniazda na wysokości
h=1,20m



Firma "Pasja" Sp. z o.o.

Firma "Pasja" Sp. z o.o.
ul. Koszykowa 3, 97-200 Tomaszów Maz.
tel. 601 302 902

PRZEBUDOWA BUDYNKU USŁUGOWEGO WRAZ ZE ZMIANĄ SPOSOBU UŻYTKOWANIA
POMIESZCZENIA POMOCNICZEGO NA POMIESZCZENIE ARCHIWUM I POMIESZCZENIE
TECHNICZNE W RAMACH ZADANIA pn. "Adaptacja pomieszczenia na funkcję archiwum
zakładowego w budynku Starostwa Powiatowego w Tomaszowie Mazowieckim."

PROJEKT: PDWIAT TOMASZOWSKI

INWESTOR: ul. Św. Antoniego 41, 97-200 Tomaszów Mazowiecki

ADRES INWESTYCJI: dz. nr ewid. 25/2, obręb 0013, jedn. ewid. Tomaszów Mazowiecki,

TYTUŁ RYSUNKU: Instalacje Elektryczne poziom -1 Archiwum

NR RYS.: E-1

IMIE, NAZWISKO, TYTUŁ, ZAWÓD, ZAKR. UPRAW.: PODPIS: SKALA: 1:100

PROJEKTANT INST. ELEKTROENERGETYCZNEJ: mgr inż. Mateusz Staszewski

DATA: 08.2025

Lista opraw (Budynek 1, Piętro 1)

Indeks	Producent	Nazwa artykułu	Numer artykułu	Współczynnik konserwacji	Moc przyłączona	Liczba
1	LUG Light Factory	ATLANTYK 2.0 BASIC LED 1245 STANDARD 31W 4450lm 4000K polycarbonate IP65 light gray	090380.5102.011	0.80	31 W	10
2	LUG Light Factory	ATLANTYK 2.0 BASIC LED 1245 STANDARD 44W 5900lm 4000K polycarbonate IP65 light gray	090380.5104.011	0.80	44 W	1

#	Nazwa	Parametry	Min.	Maks.	Średnia	Min/Średnia	Min/maks
1	Płaskiżyna pracy (Pomieszczenie 1)	Prostopadłe natężenie oświetlenia (Adaptacyjny)	125 lx	181 lx	156 lx	0.80	0.69
2	Płaskiżyna pracy (Pomieszczenie 2)	Prostopadłe natężenie oświetlenia (Adaptacyjny)	117 lx	325 lx	215 lx	0.54	0.36
3	Płaskiżyna pracy (Pomieszczenie 3)	Prostopadłe natężenie oświetlenia (Adaptacyjny)	165 lx	300 lx	240 lx	0.69	0.55
4	Płaskiżyna pracy (Pomieszczenie 4)	Prostopadłe natężenie oświetlenia (Adaptacyjny)	184 lx	434 lx	339 lx	0.54	0.42